

Catálogo dimensional

Dimensions catalogue

2024



CRUCETAS – TRICETAS – MOVIMIENTOS UNIVERSALES
U-JOINTS – TRIPOD JOINTS – UNIVERSAL JOINTS



+55
años de
trayectoria

+110
colaboradores

+500
modelos
diferentes

+2.500
m² de área
de producción

+750.00
piezas producidas
por año

Contenidos

Contents

Abreviaturas <i>Acronyms</i>	6
Mediciones <i>Measurements</i>	8
Crucetas <i>U-Joints</i>	16
4 cubetas lisas <i>4 plain cups</i>	17
4 cubetas con ranura <i>4 grooved cups</i>	27
2 cubetas lisas y 2 cubetas con ranura <i>2 plain cups and 2 grooved cups</i>	31
4 cubetas block <i>4 flanged cups</i>	32
4 cubetas ala baja <i>4 low wing cups</i>	33
2 cubetas block y 2 cubetas ala baja <i>2 flanged cups and 2 low wing cups</i>	34
2 cubetas block y 2 cubetas lisas <i>2 flanged cups and 2 plain cups</i>	35
2 cubetas block y 2 cubetas con ranura <i>2 flanged cups and 2 grooved cups</i>	36
4 cubetas lisas y 2 largos distintos <i>4 plain cups and 2 different lengths</i>	37
4 cubetas lisas con plato traba <i>4 plain cups with retainer plates</i>	38
2 cubetas lisas y 2 cubetas lisas con plato traba <i>2 plain cups and 2 plain cups with retainer plates</i>	39
4 cubetas lisas para plato traba <i>4 plain cups for retainer plates</i>	40
Tricetas <i>Tripod Joints</i>	42
3 cubetas tipo anillo <i>3 ring type cups</i>	43
3 cubetas tipo anillo oscilante <i>3 ring type cups with oscillating bearings</i>	48
Movimientos Universales <i>U-Joint Couplings</i>	52
Todos los modelos <i>All models</i>	53
Accesorios <i>Accessories</i>	56
Equivalencias <i>Equivalencies</i>	58

Abreviaturas

Acronyms

AC	<i>Alemite Central</i> <i>Central grease fitting</i>	LXV	<i>Lubricación de por vida</i> <i>Life time lubrication</i>
AD	<i>Alemite en el dado o cubeta</i> <i>Grease fitting in the cup</i>	MU	<i>Movimiento Universal</i> <i>U-Joint Coupling</i>
AL	<i>Alemite en lóbulo de la cruz</i> <i>Grease fitting between trunnion</i>	STR	<i>Strong</i> <i>Strong</i>
B	<i>Ajuste a Buje sin agujas</i> <i>Adjustment to bushing without needles</i>	TR	<i>Triceta</i> <i>Tripod Joint</i>
C	<i>Corta</i> <i>Short</i>	XL	<i>Reforzada Extra Life</i> <i>Reinforced Extra Life</i>
CR	<i>Cruceta</i> <i>U-Joint</i>	Ø47C	<i>Con cubeta Ø 47 y cruz corta</i> <i>With cup diameter Ø47 and short cross</i>
E	<i>Especial</i> <i>Special</i>	Ø47L	<i>Con cubeta Ø 47 y cruz larga</i> <i>With cup diameter Ø47 and long cross</i>
EP	<i>Etma Premium</i> <i>Etma Premium</i>	Ø48C	<i>Con cubeta Ø 48 y cruz corta</i> <i>With cup diameter Ø48 and short cross</i>
I	<i>Con casquillos</i> <i>With needle roller bearing</i>	Ø48L	<i>Con cubeta Ø 48 y cruz larga</i> <i>With cup diameter Ø48 and long cross</i>

Mediciones

Measurements

A continuación se detalla el método de medición para cada tipo de Cruceta, Triceta y Movimiento Universal. Leer atentamente las instrucciones.

The measurement method for each type of U-Joint, Tripod Joint and U-Joint Couplings is detailed next. Read the instructions carefully.

CONSIDERACIONES / CONSIDERATIONS

Cada tipo de Cruceta tiene su forma de medición específica.
Each kind of U-Joint has a specific way of measuring.

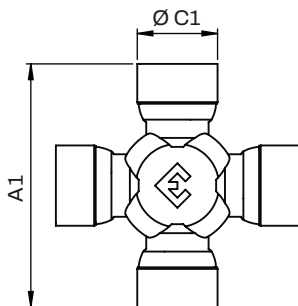
Algunos tipos de crucetas pueden pertenecer a múltiples líneas de producto. En cada caso será indicado con la etiqueta correspondiente.
Some types of U-Joint may belong to multiple product lines. In each case it will be indicated with the corresponding tag.

Este catálogo está expresado en códigos ETMA. Los códigos Toledo y 500 Millas se detallan al final del catálogo en la tabla de equivalencias.
This catalogue features ETMA codes. Toledo and 500 Millas codes can be found in equivalency tables at the last section of the catalogue.

En el caso de piezas con el retén expuesto, retirarlos antes de medir.
For parts with exposed seals please remove them before any measurements are made.

Los productos de fabricación especial no cuentan con stock permanente. Deben ser solicitados bajo pedido.
Custom made products are not available in stock and need to be specifically ordered and manufactured.

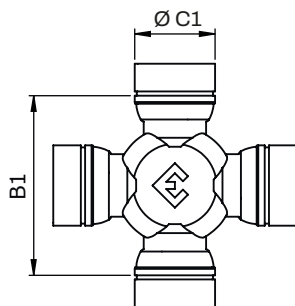
Los valores pueden ser modificados sin previo aviso.
Values may change without prior notice.



4 cubetas lisas

STANDARD STRONG PREMIUM

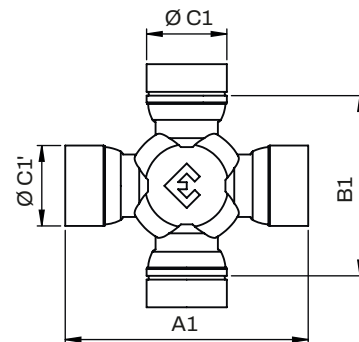
- 1 | Medí el diámetro exterior (C1) de las cuatro cubetas.
- 2 | Medí (A1) sobre el fin de las caras externas de las cubetas opuestas.



4 cubetas con ranura

STANDARD STRONG PREMIUM

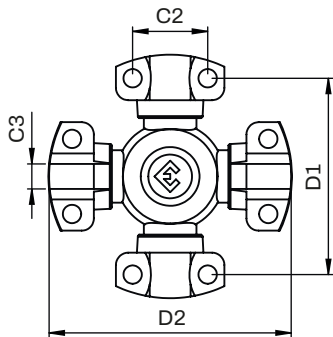
- 1 | Medí el diámetro exterior (C1) de las cuatro cubetas.
- 2 | Medí (B1) en la pieza ensamblada sobre la parte interna de las ranuras de las cubetas opuestas.



2 cubetas lisas y 2 con ranura

STANDARD

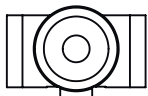
- 1 | Medí el diámetro exterior (C1) de las 2 cubetas con ranura y (C1') de las 2 cubetas lisas.
- 2 | Medí (A1) sobre el fin de las caras externas de las cubetas opuestas lisas.
- 3 | Medí (B1) en la pieza ensamblada sobre la parte interna de las ranuras de las cubetas opuestas con ranura.



4 cubetas block / 4 ala baja / 2 block y 2 ala baja

STANDARD **STRONG**

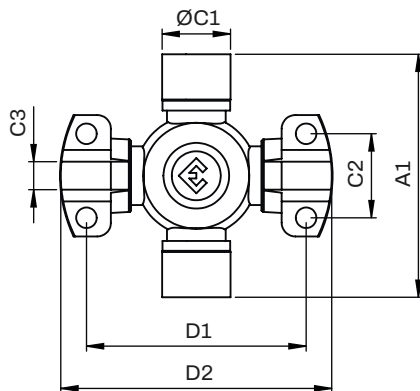
- 1 | Medí la distancia entre centros de agujeros (C2) y ancho de la traba (C3) de las 4 cubetas.
- 2 | Medí (D1) en la pieza entre los centros de los agujeros de las cubetas opuestas, y medí (D2) entre los radios externos de las cubetas opuestas.



Block



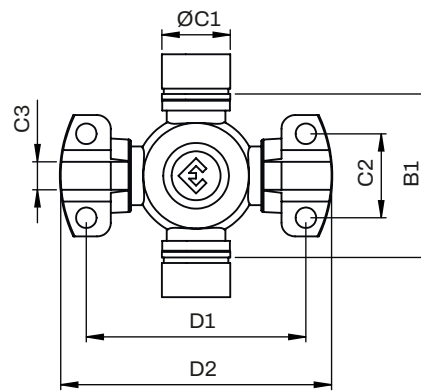
Ala baja



2 cubetas lisas y 2 block

STANDARD **STRONG**

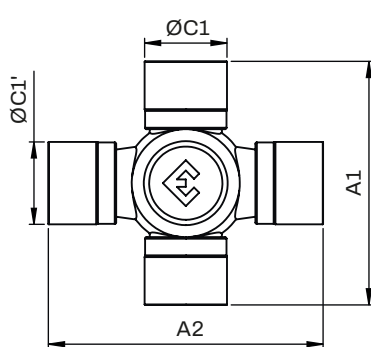
- 1 | Medí el diámetro exterior (C1) de las dos cubetas lisas.
- 2 | Medí (A1) sobre el fin de las caras externas de las cubetas opuestas lisas.
- 3 | Medí la distancia entre centro de agujeros (C2) y ancho de la traba (C3) de las cubetas block.
- 4 | Medí (D1) en la pieza entre los centros de los agujeros de las cubetas opuestas, y medí (D2) entre los radios externos de las cubetas block opuestas.



2 cubetas con ranura y 2 block

STANDARD **STRONG**

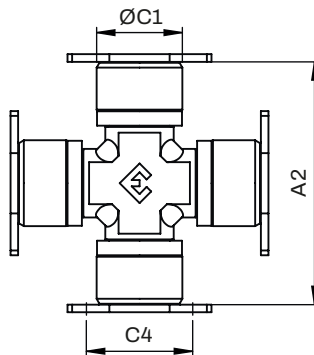
- 1 | Medí el diámetro exterior (C1) de las 2 cubetas con ranura.
- 2 | Medí (B1) en la pieza ensamblada sobre la parte interna de las ranuras de las cubetas opuestas.
- 3 | Medí la distancia entre centros de agujeros (C2) y ancho de la traba (C3) de las 2 cubetas block.
- 4 | Medí (D1) en la pieza entre los centros de los agujeros de las cubetas opuestas, y medí (D2) entre los radios externos de las cubetas opuestas.



4 cubetas lisas con dos largos distintos

STANDARD PREMIUM

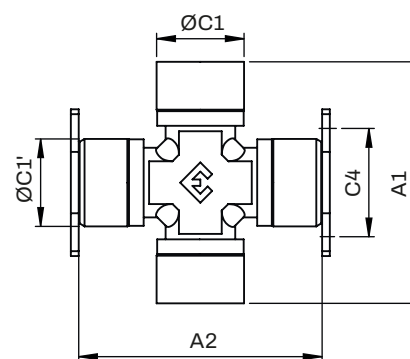
- 1 | Medí el diámetro exterior (C1/C1') de las 4 cubetas.
- 2 | Medí (A1) sobre el fin de las caras externas de las cubetas opuestas.
- 3 | Medí (A2) sobre el fin de las caras externas de las otras cubetas opuestas.



4 cubetas lisas con plato traba

STANDARD STRONG

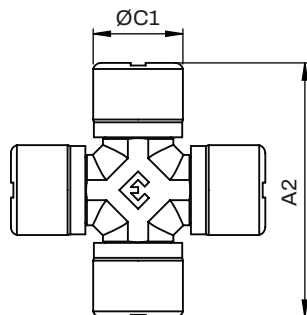
- 1 | Medí el diámetro exterior (C1) de las cuatro cubetas lisas, y la distancia entre centros de agujeros (C4) de los 4 platos traba.
- 2 | Medí (A2) sobre el fin de las caras externas de las cubetas opuestas lisas con plato traba.



2 cubetas lisas y 2 con plato traba

STRONG

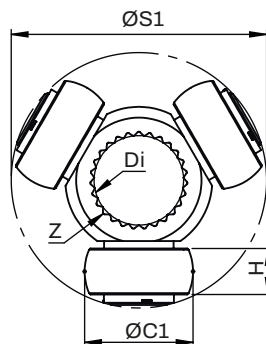
- 1 | Medí el diámetro exterior de las 2 cubetas lisas (C1) y las 2 cubetas con plato traba (C1').
- 2 | Medí (A1) sobre el fin de las caras externas de las cubetas opuestas lisas.
- 3 | Medí (A1) sobre el fin de las caras externas de las cubetas opuestas con plato traba.



4 cubetas lisas para plato traba

STANDARD **STRONG**

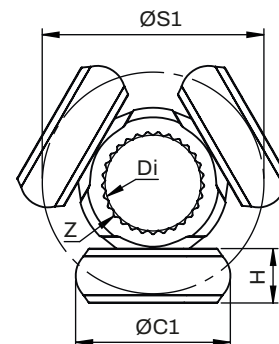
- 1 | Medí el diámetro exterior (C1) de las 4 cubetas.
- 2 | Medí (A2) sobre el fin de las caras externas de las cubetas opuestas.



Triceta tipo anillo

STANDARD

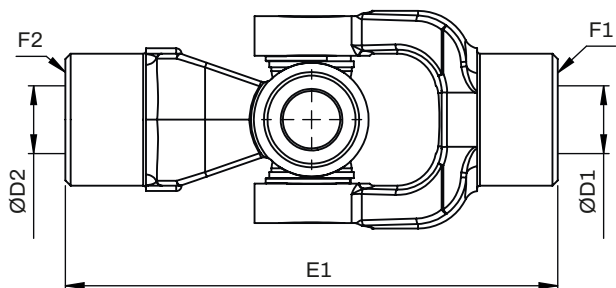
- 1 | Medí el diámetro exterior (C1) y la altura (H) de los tres anillos.
- 2 | Contá la cantidad de estrías (Z).
- 3 | Medí la circunferencia inscrita de la triceta (S1).
- 4 | Medí el diámetro interior (Di) sobre las estrías.



Triceta tipo anillo oscilante

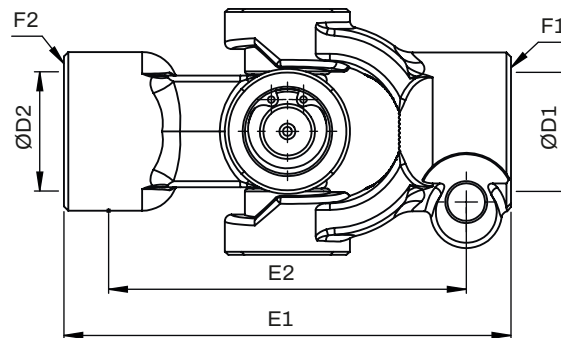
STANDARD

- 1 | Medí el diámetro exterior (C1) y la altura (H) de los tres anillos.
- 2 | Contá la cantidad de estrías (Z).
- 3 | Medí la circunferencia inscrita de la triceta (S1).
- 4 | Medí el diámetro interior (Di) sobre las estrías.


Figura 1

STANDARD

- 1 | Medí el largo total (E1).
- 2 | Medí el diámetro interior del módulo de horquilla (D1) y (D2).
- 3 | Contó la cantidad de estrías / dientes en horquillas (F1) y (F2).


Figura 2

STANDARD

- 1 | Medí el largo total (E1).
- 2 | Medí (E2) la distancia entre los centros de agujeros de sujeción.
- 3 | Medí el diámetro interior del módulo de horquilla (D1) y (D2).
- 4 | Contó la cantidad de estrías / dientes en horquillas (F1) y (F2).

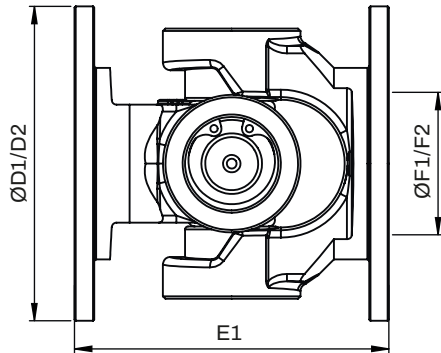


Figura 3

STANDARD

- 1 | Medí el largo total (E1).
- 2 | Medí el diámetro externo de los platos de acoples (D1/D2).
- 3 | Medí (F1/F2) entre el centro de agujeros de los platos de acoples.

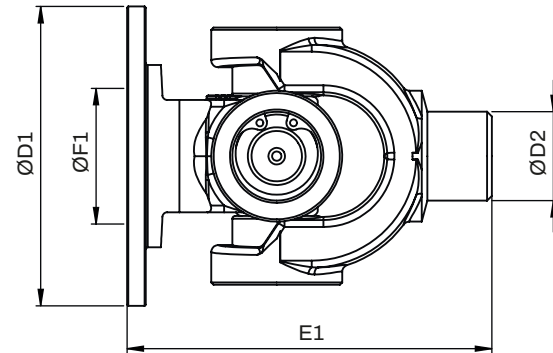


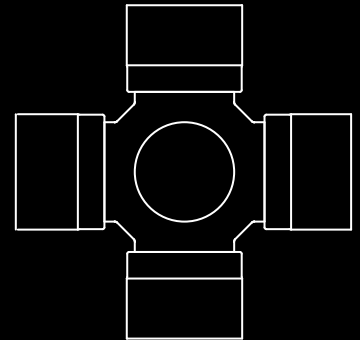
Figura 4

STANDARD

- 1 | Medí el largo total (E1).
- 2 | Medí el diámetro externo del plato de acople (D1); y el diámetro externo del módulo de horquilla (D2).
- 3 | Medí (F1) entre el centro de los agujeros del plato de acople.

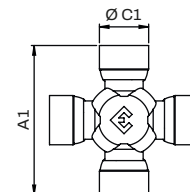
Crucetas

U-Joints



4 cubetas lisas

4 plain cups



* Ir a pág. 10 para ver métodos de medición *Go to page 10 to check measurement method*

Modelo	Cubeta	Conjunto	Dimensiones		Lubricación	Accesorios	Observaciones
	C1	A1	Largo cruz	Ø muñón			
CR1233	15,00	38,00	35,30	10,00			Cubeta tipo Casquillo
CR1314	15,00	39,00	36,30	10,00			Cubeta tipo Casquillo
CR1315	15,00	40,00	37,30	10,00			Cubeta tipo Casquillo
CR1054I	16,00	38,00	35,30	10,00			Cubeta tipo Casquillo
CR1228	16,00 (C1' 15,00)	38,00	35,30	10,00			Cubeta tipo Casquillo
CR1141	16,00	39,40	37,30	10,00			Cubeta tipo Casquillo
CR1219	16,00	40,00	37,30	10,00			Cubeta tipo Casquillo
CR1217	17,00	41,80	36,00	9,50		Seguro 05 (4)	
CR1127	17,00	45,20	40,90	11,90			Sin rodillos
CR1051	17,46	41,50	36,00	9,50		Seguro 05 (4)	
CR1179	18,00	46,50	41,70	11,40	Centro Cruz		
CR1204	18,00	54,70	50,70	12,00		Seguro 08 (4)	
CR1280	19,00	44,00	38,70	10,50	Centro Cruz	Seguro 05 (4)	
CR1227I	19,00	47,60	44,00	13,00			Cubeta tipo Casquillo
CR1124AC	19,00	49,30	45,70	13,00	Centro Cruz	Seguro 05 (4)	Cubeta tipo Casquillo

Modelo	Cubeta	Conjunto	Dimensiones		Lubricación	Accesorios	Observaciones
	C1	A1	Largo cruz	Ø muñón			
CR1124I	19,00	49,30	45,70	13,00		Seguro 05 (4)	Cubeta tipo Casquillo
CR1302	19,00	55,00	51,70	13,00			Cubeta tipo Casquillo
CR1120	19,04	51,85	46,90	11,00	Centro Cruz	Seguro 05 (4)	
CR1293	20,00	45,00	41,00	11,90	Centro Cruz	Seguro 05 (4)	
CR1322	20,00	49,85	45,85	11,90	Centro Cruz	Seguro 01 (4)	
CR1063AC	20,00	55,00	48,20	11,00	Centro Cruz	Seguro 05 (4)	
CR1063	20,00	55,00	48,20	11,00	Cara Externa Cubeta	Seguro 05 (4)	
CR1071	20,00	57,40	50,60	11,00		Seguro 05 (4)	
CR1086	20,07	52,50	45,70	11,00			
CR1086AD	20,07	52,50	45,70	11,00	Cara Externa Cubeta		
CR1087	20,07	59,40	52,60	11,00			
CR1152	22,00	48,00	43,00	13,30	Centro Cruz	Seguro 05 (4)	
CR1138	22,00	54,00	49,40	13,90	Centro Cruz	Seguro 05 (4)	
CR1126	22,00	54,80	50,20	13,90	Centro Cruz	Seguro 02 (4)	
CR1009	22,04	58,00	53,40	12,80	Cara Externa Cubeta	Seguro 02 (4)	
CR1201	22,06	59,00	54,40	12,80	Centro Cruz	Seguro 02 (4)	
CR1089	22,42	53,00	48,40	13,90	Centro Cruz	Seguro 05 (4)	
CR1032	22,42	64,20	59,60	13,90		Seguro 05 (4)	
CR1032E	23,34	64,65	57,60	13,40	Cara Externa Cubeta		
CR1311	23,81	62,00	56,50	14,50		Seguro 01 (4)	
CR1267	23,81	62,00	56,50	14,50		Seguro 01 (4)	

Modelo	Cubeta	Conjunto	Dimensiones		Lubricación	Accesorios	Observaciones
	C1	A1	Largo cruz	Ø muñón			
CR1004	23,83	61,25	54,60	14,50	Lobulo Cruz	Seguro 01 (4)	
CR1004AC	23,83	61,25	54,60	14,50	Centro Cruz	Seguro 01 (4)	
CR1004B	23,83	61,25	54,60	14,60	Centro Cruz	Seguro 01 (4)	Sin rodillos
CR1004LXV	23,83	61,25	54,60	14,50		Seguro 01 (4)	
CR1038	23,83	61,25	54,60	14,50		Seguro 01 (4)	
CR1004AD	23,83	61,25	54,60	14,50	Cara Externa Cubeta	Seguro 01 (4)	
CR1139	23,86	61,30	54,70	15,70	Centro Cruz	Seguro 05 (4)	
CR1143	23,87	86,00	79,40	15,70	Centro Cruz	Seguro 01 (4)	Cuerpo con rebaje
CR1040	24,00	60,20	53,60	15,10		Seguro 05 (4)	
CR1295	24,00	62,60	58,30	15,10	Cara Externa Cubeta		
CR1050	24,00	74,00	69,70	15,10			
CR1029	24,06	65,35	59,70	13,60		Seguro 08 (4)	
CR1008	25,00	56,90	50,60	13,60	Centro Cruz	Seguro 01 (4)	
CR1065	25,00	63,80	57,20	14,50	Cara Externa Cubeta	Seguro 02 (4)	
CR1168	25,00	63,80	55,60	14,50	Cara Externa Cubeta	Seguro 05 (8)	
CR1169	25,00	76,70	70,10	14,50	Lobulo Cruz	Seguro 05 (8)	
CR1102	25,01	76,70	70,10	14,50	Lobulo Cruz	Seguro 02 (4)	
CR1010	26,04	69,50	62,90	15,10	Centro Cruz	Seguro 01 (4)	
CR1042	27,00	61,85	55,20	15,10		Seguro 01 (4)	
CR1042AC	27,00	61,85	55,20	15,10	Centro Cruz	Seguro 01 (4)	
CR1042E	27,00	61,85	55,20	15,10	Cara Externa Cubeta	Seguro 01 (4)	

Modelo	Cubeta	Conjunto	Dimensiones		Lubricación	Accesorios	Observaciones
	C1	A1	Largo cruz	Ø muñón			
CR1078	27,00	65,30	58,70	15,90	Cara Externa Cubeta	Seguro 01 (4)	
CR1137	27,00	69,40	62,80	15,10	Centro Cruz	Seguro 01 (4)	
CR1178	27,00	70,70	65,30	16,60		Seguro 05 (4)	
CR1250	27,00	71,00	65,60	16,60	Centro Cruz	Seguro 05 (4)	
CR1093	27,00	74,50	67,90	16,90	Entre Muñones	Seguro 01 (4)	
CR1093AC	27,00	74,50	67,90	16,90	Centro Cruz	Seguro 01 (4)	
CR1142	27,00	74,60	69,00	16,60	Centro Cruz	Seguro 01 (4)	
CR1210	27,00	74,60	68,00	17,40	Centro Cruz	Seguro 01 (4)	
CR1166	27,00	80,10	73,50	16,90	Lobulo Cruz	Seguro 01 (4)	
CR1001ACXL	27,00	81,75	75,10	16,90	Centro Cruz	Seguro 01 (4)	
CR1001BALXL	27,00	81,75	75,10	16,90	Lobulo Cruz	Seguro 01 (4)	
CR1001BXL	27,00	81,75	75,10	16,90	Centro Cruz	Seguro 01 (4)	<i>Sin rodillos</i>
CR1001LXV	27,00	81,75	75,10	16,90		Seguro 01 (4)	
CR1001XL	27,00	81,75	75,10	16,90	Lobulo Cruz	Seguro 01 (4)	
CR1001LXVAD	27,00	81,75	75,10	16,90	Cara Externa Cubeta	Seguro 01 (4)	
CR1049	27,00	92,00	85,40	16,90	Lobulo Cruz	Seguro 01 (4)	
CR1049LXV	27,00	92,00	85,40	16,90		Seguro 01 (4)	
CR1049LXVAD	27,00	92,00	85,40	16,90	Cara Externa Cubeta	Seguro 01 (4)	
CR1289	27,00	100,00	94,40	16,60	Cara Externa Cubeta	Seguro 01 (4)	<i>Cuerpo con rebaje</i>
CR1318	28,00	71,00	64,40	16,60	Centro Cruz	Seguro 01 (4)	
CR1066	28,01	80,00	72,00	16,90	Centro Cruz	Seguro 02 (4)	

Modelo	Cubeta	Conjunto	Dimensiones		Lubricación	Accesorios	Observaciones
	C1	A1	Largo cruz	Ø muñón			
CR1281	28,50	70,00	63,40	16,60	Centro Cruz		
CR1281AD	28,50	70,00	63,40	16,60	Cara Externa Cubeta		
CR1064	28,50	77,90	69,90	16,60	Lobulo Cruz	Seguro 02 (4)	
CR1113	28,51	77,40	69,40	16,60	Centro Cruz	Seguro 02 (4)	
CR1053E	28,56	92,60	85,40	16,90	Lobulo Cruz	Seguro 05 (4)	
CR1027	29,00	92,05	85,20	19,00	Lobulo Cruz		Chaffan de cubetas moleteadas
CR1290	29,02	77,00	71,20	18,90	Cara Externa Cubeta	Seguro 05 (4)	
CR1114	30,00	77,90	70,90	16,90	Centro Cruz	Seguro 05 (4)	
CR1153	30,03	82,50	75,70	19,60		Seguro 01 (4)	
CR1261	30,03	82,50	75,70	19,60		Seguro 01 (4)	
CR1149	30,15	106,30	99,40	19,00	Lobulo Cruz	Seguro 01 (4)	
CR1244	30,18	82,20	75,70	19,60		Seguro 05 (4)	
CR1003	30,18	92,00	85,20	19,00	Lobulo Cruz	Seguro 01 (4)	
CR1003AC	30,18	92,00	85,20	19,00	Centro Cruz	Seguro 01 (4)	
CR1003B	30,18	92,00	85,20	19,00	Centro Cruz	Seguro 01 (4)	Sin rodillos
CR1003LXV	30,18	92,00	85,20	19,00		Seguro 01 (4)	
CR1003AD	30,18	92,00	85,20	19,00	Cara Externa Cubeta	Seguro 01 (4)	
CR1002	30,18	106,25	99,40	19,00	Lobulo Cruz	Seguro 01 (4)	
CR1002AC	30,18	106,25	99,40	19,00	Centro Cruz	Seguro 01 (4)	
CR1002B	30,18	106,25	99,40	19,00	Lobulo Cruz	Seguro 01 (4)	Sin rodillos
CR1002LXV	30,18	106,25	99,40	19,00		Seguro 01 (4)	

Modelo	Cubeta	Conjunto	Dimensiones		Lubricación	Accesorios	Observaciones
	C1	A1	Largo cruz	Ø muñón			
CR1146	30,20	99,40	92,60	19,60	Centro Cruz	Seguro 01 (4)	Cuerpo con rebaje
CR1144	30,21	79,40	72,60	20,90	Centro Cruz	Seguro 01 (4)	
CR1145	30,21	91,40	84,60	20,90	Centro Cruz	Seguro 01 (4)	
CR1003E	30,22	92,00	85,20	19,00	Centro Cruz	Seguro 01 (4)	
CR1270	30,22	92,05	85,20	19,00	Centro Cruz	Seguro 01 (4)	Sin rodillos
CR1287	31,00	89,00	82,20	19,00	Lobulo Cruz	Seguro 01 (4)	
CR1226	31,78	81,50	74,70	20,90	Centro Cruz	Seguro 01 (4)	
CR1269	31,78	81,50	74,70	20,90	Cara Externa Cubeta	Seguro 01 (4)	
CR1296	32,00	75,80	69,80	21,20	Centro Cruz	Seguro 05 (4)	
CR1299	32,00	80,30	74,30	21,20	Cara Externa Cubeta	Seguro 05 (4)	
CR1278	32,00	93,00	85,00	19,80	Lobulo Cruz	Seguro 01 (4)	
CR1278AD	32,00	93,00	85,00	19,80	Cara Externa Cubeta	Seguro 01 (4)	-
CR1013	32,00	106,25	99,40	19,00	Lobulo Cruz	Seguro 01 (4)	
CR1274	33,00	92,60	85,00	19,80	Centro Cruz		
CR1284	33,00	93,00	85,40	19,60	Lobulo Cruz	Seguro 05 (4)	
CR1258	34,00	89,00	81,00	23,80	Centro Cruz	Seguro 05 (4)	
CR1096	34,92	106,10	98,10	23,80	Lobulo Cruz	Seguro 05 (4)	
CR1096AC	34,92	106,10	98,10	23,80		Seguro 05 (4)	
CR1096LXV	34,92	106,10	98,10	23,80		Seguro 05 (4)	
CR1045	34,92	126,10	118,10	23,80	Lobulo Cruz	Seguro 05 (4)	
CR1045LXV	34,92	126,10	118,10	23,80		Seguro 05 (4)	

Modelo	Cubeta	Conjunto	Dimensiones		Lubricación	Accesorios	Observaciones
	C1	A1	Largo cruz	Ø muñón			
CR1147	34,96	94,00	86,00	23,80	Centro Cruz	Seguro 05 (4)	
CR1148	34,96	106,50	98,50	23,80	Centro Cruz	Seguro 05 (4)	
CR1026	35,00	96,80	86,80	23,80	Centro Cruz	Seguro 02 (4)	
CR1272	35,00	106,80	96,80	23,80	Centro Cruz	Seguro 05 (4)	
CR1272AL	35,00	106,80	96,80	23,80	Lobulo Cruz	Seguro 05 (4)	
CR1304	35,20	87,00	81,00	24,80	Cara Externa Cubeta	Seguro 01 (4)	Eje desplazado
CR1157	36,00	89,00	81,00	23,80	Centro Cruz	Seguro 05 (4)	
CR1025	38,00	106,75	93,30	23,80	Centro Cruz	Seguro 02 (4)	
CR1264	38,00	106,75	93,30	23,80	Lobulo Cruz	Seguro 02 (4)	
CR1288	38,05	110,00	103,00	24,10	Centro Cruz	Seguro 05 (4)	
CR1180	38,95	109,40	99,40	26,20	Cara Externa Cubeta / Centro Cruz	Seguro 05 (4)	
CR1046	39,00	116,35	106,50	26,20	Lobulo Cruz	Seguro 05 (4)	
CR1273	39,00	118,00	108,00	24,60	Lobulo Cruz	Seguro 05 (4)	
CR1028	39,70	115,85	105,80	26,20	Lobulo Cruz	Seguro 02 (4)	
FE CR4031	40,00	105,00	95,00	23,80	Cara Externa Cubeta	Seguro 01 (4)	
CR1150	41,00	108,00	101,00	26,70	Centro Cruz	Seguro 01 (4)	
CR1151	41,00	118,00	111,00	26,70	Centro Cruz	Seguro 01 (4)	
CR1205	41,26	128,10	120,50	25,70	Centro Cruz		
CR1303	41,26	142,00	133,00	26,70	Entre Muñones	Seguro 02 (4)	
CR1324	42,05	104,00	93,00	27,00	Centro Cruz	Seguro 02 (4)	
CR1043	44,00	124,65	114,60	29,40	Centro Cruz	Seguro 05 (4)	

Modelo	Cubeta	Conjunto	Dimensiones		Lubricación	Accesorios	Observaciones
	C1	A1	Largo cruz	Ø muñón			
CR1128	44,00	126,00	116,00	29,40	Centro Cruz	Seguro 05 (4)	
CR1276	47,00	140,00	125,90	32,40	Centro Cruz	Seguro 05 (4)	
CR1225	47,02	156,00	147,00	32,40	Cara Externa Cubeta	Seguro 05 (4)	
CR1039.47C	47,06	131,00	122,00	32,60	Lobulo Cruz		
CR1039.47L	47,06	134,50	125,50	32,60	Lobulo Cruz		
CR1039.48C	48,06	131,00	122,00	32,60	Lobulo Cruz		
CR1039.48L	48,06	134,50	125,50	32,60	Lobulo Cruz		
FE CR4004	49,20	151,00	138,40	33,40	Entre Muñones		
CR1319	50,00	118,00	111,40	34,30	Centro Cruz	Seguro 01 (4)	
CR1175	55,00	164,00	154,00	40,60	Entre Muñones	Seguro 05 (4)	

Modelo	Cubeta	Conjunto	Dimensiones		Lubricación	Accesorios
	C1	A1	Largo cruz	Ø muñón		
EP1-042	27,00	61,85	55,25	16,32		Seguro 01 (3) / Seguro 02 (1)
EP1-093	27,00	74,50	66,50	16,90	Cara Externa Cubeta	Seguro 01 (3) / Seguro 02 (1)
EP1-001	27,00	81,75	73,75	16,90	Lobulo Cruz / Cara Externa Cubeta	Seguro 01 (3) / Seguro 02 (1)
EP1-313	27,00	83,75	75,75	16,90	Cara Externa Cubeta	Seguro 01 (3) / Seguro 02 (1)
EP1-049	27,00	92,00	84,00	16,90	Lobulo Cruz / Cara Externa Cubeta	Seguro 01 (3) / Seguro 02 (1)
EP1-003	30,18	92,05	83,85	19,68	Lobulo Cruz / Cara Externa Cubeta	Seguro 01 (3) / Seguro 02 (1)
EP1-002	30,18	106,25	98,05	19,68	Lobulo Cruz / Cara Externa Cubeta	Seguro 01 (3) / Seguro 02 (1)
EP1-096	34,92	106,10	96,20	23,86	Lobulo Cruz	Seguro 05 (4)

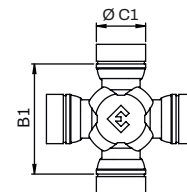
Modelo	Cubeta	Conjunto	Dimensiones		Lubricación	Accesorios
	C1	A1	Largo cruz	Ø muñón		
EPI-045	34,92	126,10	116,20	23,86	Lobulo Cruz	Seguro 05 (4)

Modelo	Cubeta	Conjunto	Dimensiones		Lubricación	Accesorios	Observaciones
	C1	A1	Largo cruz	Ø muñón			
STR1-208	57,00	144,00	132,00	40,70	Centro Cruz	Seguro 05 (4)	2 Hileras de rodillos
STR1-182	30,04	81,70	73,50	20,45	Cara Externa Cubeta	Seguro 01 (3) / Seguro 02 (1)	
STR1-196	30,20	81,70	74,90	20,32	Centro Cruz	Seguro 01 (4)	
STR1-193	38,00	147,50	135,50	27,05	Centro Cruz	Seguro 05 (4)	
STR1-183	41,26	126,00	116,20	27,05	Centro Cruz	Seguro 02 (4)	
STR1-115	44,04	149,00	137,00	29,44	Entre Muñones	Seguro 05 (4)	
STR1-121C	45,06	118,10	106,10	29,44	Centro Cruz	Seguro 05 (4)	
STR1-121	45,06	120,30	108,30	29,44	Centro Cruz	Seguro 05 (4)	
STR1-308	47,64	134,90	123,90	32,45	Lobulo Cruz		
STR1-125	48,01	125,80	114,80	31,76	Centro Cruz	Seguro 05 (4)	
STR1-105	48,03	160,90	149,90	32,45	Centro Cruz	Seguro 05 (4)	
STR1-116	50,00	164,00	150,00	32,44	Entre Muñones	Seguro 05 (4)	
STR1-122	52,00	133,00	121,00	34,35	Centro Cruz	Seguro 05 (4)	
STR1-176	52,00	145,00	133,00	34,36	Lobulo Cruz / Centro Cruz	Seguro 05 (4)	
STR1-283	52,00	146,70	134,70	34,35	Entre Muñones	Seguro 05 (4)	
STR1-123	57,00	152,00	140,00	40,68	Centro Cruz	Seguro 05 (4)	
STR1-131	57,00	164,00	152,00	40,69	Centro Cruz	Seguro 05 (4)	

Modelo	Cubeta	Conjunto	Dimensiones		Lubricación	Accesorios	Observaciones
	C1	A1	Largo cruz	Ø muñón			
STR1-195	57,00	172,40	160,40	40,68	Centro Cruz	Seguro 05 (4)	
STR1-309	59,00	167,50	155,90	42,30	Entre Muñones	Seguro 05 (4)	
STR1-310	65,00	172,00	156,00	45,71	Centro Cruz	Seguro 05 (4)	2 Hileras de agujas
STR1-132	65,00	190,05	174,05	45,71	Centro Cruz	Seguro 05 (4)	2 Hileras de rodillos

4 cubetas con ranura

4 grooved cups



* Ir a pág. 10 para ver métodos de medición *Go to page 10 to check measurement method*

Modelo	Cubeta	Conjunto	Dimensiones		Lubricación	Accesorios	Observaciones
	C1	B1	Largo cruz	Ø muñón			
CR1117	19,00	32,20	45,00	11,40	Cara Externa Cubeta	Seguro 03 (4)	
CR1076	20,00	35,00	49,00	11,00		Seguro 03 (4)	
CR1275	22,00	35,50	49,00	13,30	Cara Externa Cubeta	Seguro 03 (4)	
CR1070	22,50	34,80	49,00	13,30	Cara Externa Cubeta	Seguro 03 (4)	
CR1245	23,82	35,00	50,00	14,50		Seguro 03 (4)	
CR1097	23,83	34,70	49,70	14,50	Centro Cruz	Seguro 03 (4)	
CR1243	23,83	35,00	50,00	14,50	Centro Cruz	Seguro 03 (4)	
CR1092	24,00	34,30	49,70	14,50		Seguro 03 (4)	
CR1019	24,04	40,30	54,60	14,50		Seguro 03 (4)	
CR1047	24,60	32,80	50,00	14,60	Centro Cruz	Seguro 03 (4)	Sin rodillos / Exterior moleteado
CR1231	24,60	33,00	48,00	14,50	Centro Cruz	Seguro 03 (4)	
CR1107	24,60	33,50	49,50	14,50	Centro Cruz	Seguro 03 (4)	
CR1107AD	24,60	33,50	49,50	14,50	Cara Externa Cubeta	Seguro 03 (4)	
CR1165	24,60	38,70	55,60	14,50	Cara Externa Cubeta	Seguro 03 (4)	
CR1156	24,64	39,00	55,20	14,50	Centro Cruz	Seguro 03 (4)	

Modelo	Cubeta	Conjunto	Dimensiones		Lubricación	Accesorios	Observaciones
	C1	B1	Largo cruz	Ø muñón			
CR1286	24,68	32,80	50,00	14,50	Centro Cruz	Seguro 03 (4)	Sin rodillos
CR1067	25,00	40,40	57,20	14,50	Centro Cruz	Seguro 03 (4)	
CR1061	25,01	40,30	56,30	14,50	Cara Externa Cubeta	Seguro 03 (4)	
CR1069	25,01	52,00	74,00	14,50	Lobulo Cruz	Seguro 03 (4)	
CR1057	25,03	39,80	56,80	14,50	Cara Externa Cubeta	Seguro 03 (4)	
CR1005	25,40	38,65	56,30	13,60	Cara Externa Cubeta	Seguro 03 (4)	
CR1015	25,40	54,05	71,70	13,60	Lobulo Cruz	Seguro 03 (4)	
CR1056	26,00	42,00	60,40	14,50	Cara Externa Cubeta	Seguro 03 (4)	
CR1055	26,00	51,35	73,10	14,30	Cara Externa Cubeta	Seguro 03 (4)	
CR1073	26,50	48,00	64,00	14,50		Seguro 03 (4)	
CR1011	26,52	43,50	63,20	15,10	Centro Cruz	Seguro 03 (4)	
CR1018	27,00	52,50	75,10	15,90	Lobulo Cruz	Seguro 03 (4)	
CR1022	27,00	55,75	75,50	15,90	Lobulo Cruz	Seguro 03 (4)	
CR1268	27,02	43,25	60,00	17,40	Centro Cruz	Seguro 03 (4)	
CR1246	27,02	43,25	60,00	17,40	Cara Externa Cubeta	Seguro 03 (4)	
CR1292	27,02	44,40	65,00	15,90	Cara Externa Cubeta	Seguro 03 (4)	
CR1052	27,04	67,70	85,40	16,90	Lobulo Cruz	Seguro 03 (4)	
CR1014	27,38	50,70	73,30	15,90	Lobulo Cruz	Seguro 03 (4)	
CR1017	28,00	41,80	62,00	15,10	Centro Cruz	Seguro 03 (4)	
CR1020	28,00	44,00	62,00	15,10	Centro Cruz	Seguro 03 (4)	
CR1034	28,00	48,95	70,20	16,60		Seguro 03 (4)	

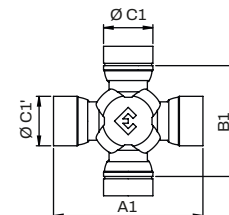
Modelo	Cubeta	Conjunto	Dimensiones		Lubricación	Accesorios	Observaciones
	C1	B1	Largo cruz	Ø muñón			
CR1062	28,00	56,00	72,80	15,90	Cara Externa Cubeta	Seguro 03 (4)	
CR1291	28,02	48,20	69,20	15,80	Centro Cruz	Seguro 03 (4)	
CR1072	28,02	53,00	72,00	16,90	Entre Muñones	Seguro 03 (4)	
CR1044	28,56	60,20	83,20	17,10	Lobulo Cruz	Seguro 03 (4)	
CR1163	28,57	49,00	70,00	16,90	Cara Externa Cubeta	Seguro 03 (4)	
CR1118	28,60	61,70	84,30	17,10	Lobulo Cruz	Seguro 03 (4)	
CR1082	29,00	49,00	70,00	16,90	Centro Cruz	Seguro 03 (4)	
CR1095	29,00	49,90	71,00	16,90	Lobulo Cruz	Seguro 03 (4)	
CR1090	30,00	54,80	79,10	19,00	Lobulo Cruz	Seguro 03 (4)	
CR1106	30,16	50,75	75,10	19,00	Lobulo Cruz	Seguro 03 (4)	
CR1006	30,18	60,95	85,20	19,00	Lobulo Cruz	Seguro 03 (4)	
CR1088	30,18	74,20	98,50	19,00	Lobulo Cruz	Seguro 03 (4)	
CR1007	31,27	71,20	95,20	19,00	Lobulo Cruz	Seguro 03 (4)	
CR1218	32,00	57,00	84,00	19,60	Centro Cruz	Seguro 03 (4)	
CR1068	32,00	60,95	85,20	19,00	Lobulo Cruz	Seguro 03 (4)	
CR1266	33,28	67,90	95,00	19,80	Centro Cruz	Seguro 03 (4)	
CR1024E	38,00	57,00	90,00	23,80	Centro Cruz	Seguro 04 (4)	
CR1024	38,05	57,00	90,00	23,80	Centro Cruz	Seguro 03 (4)	
CR1024B	38,05	57,00	90,00	23,80	Centro Cruz	Seguro 03 (4)	Sin rodillos
CR1024LXV	38,05	57,00	90,00	23,80		Seguro 03 (4)	

Modelo	Cubeta	Conjunto	Dimensiones		Lubricación	Accesorios
	C1	B1	Largo cruz	Ø muñón		
EP1-321	30,20	57,90	84,70	19,68	Lóbulo Cruz / Cara Externa Cubeta	Seguro 03 (4)
EP1-024	38,05	57,00	90,00	23,86	Centro Cruz	Seguro 03 (4)
EP1-300	28,60	59,90	83,00	16,91	Cara Externa Cubeta	Seguro 03 (4)
EP1-214	30,00	70,90	93,20	19,68	Centro Cruz	Seguro 03 (4)
EP1-277	34,90	70,60	95,20	22,24	Cara Externa Cubeta	Seguro 03 (4)
EP1-294	34,92	72,70	96,50	22,24	Lobulo Cruz	Seguro 03 (4)
EP1-306	34,92	73,30	97,10	22,24	Lobulo Cruz	Seguro 03 (4)

Modelo	Cubeta	Conjunto	Dimensiones		Lubricación	Accesorios	Observaciones
	C1	B1	Largo cruz	Ø muñón			
STR1-191	42,02	66,70	106,90	26,70	Centro Cruz	Seguro 04 (4)	
STR1-129	68,00	89,00	150,00	47,62	Centro Cruz	Seguro 07 (4)	2 Hileras de rodillos
STR1-307	68,04	117,00	178,00	47,62	Centro Cruz	Seguro 07 (4)	2 Hileras de rodillos

2 cubetas lisas y 2 cubetas con ranura

2 plain cups and 2 grooved cups

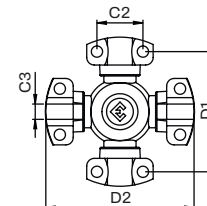


* Ir a pág. 10 para ver métodos de medición *Go to page 10 to check measurement method*

Modelo	Cubeta		Conjunto		Dimensiones		Lubricación	Accesorios
	C1	C1'	A1	B1	Largo cruz	Ø muñón		
CR1035	24,52		61,90		56,30 / 59,30	13,60		Seguro 01 (2)
CR1094	27,00	27,38	81,75	50,75	74,80	16,90	Lobulo Cruz	Seguro 01 (2) / Seguro 03 (2)
CR1298	27,00	27,00	81,75	54,95	75,10	16,90	Cara Externa Cubeta	Seguro 01 (4)
CR1305	27,00	28,56	92,00	60,20	83,20	17,10	Lobulo Cruz	Seguro 01 (2) / Seguro 03 (2)
CR1247	38,94	33,28	94,10	76,70	86,10 / 106,10	26,80 / 20,95	Centro Cruz	Seguro 02 (2) / Seguro 03 (2)

4 cubetas block

4 flanged cups



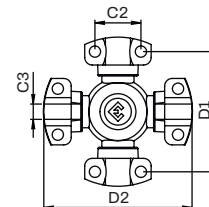
* Ir a pág. 11 para ver métodos de medición *Go to page 11 to check measurement method*

Modelo	Cubeta		Conjunto		Dimensiones		Lubricación	Accesorios	Observaciones
	C2	C3	D1	D2	Largo cruz	Ø muñón			
CR1251	36,50	9,50	87,30	107,90	100,00	16,50	Lóbulo Cruz	Bulón (4) / Arandela	Perf. Pas.

Modelo	Cubeta		Conjunto		Dimensiones		Lubricación	Accesorios	Observaciones
	C2	C3	D1	D2	Largo cruz	Ø muñón			
STR1-130	42,90	14,30	88,90	115,10	96,60	23,86	Lobulo Cruz / Centro Cruz		Perf. Pas.
STR1-048	42,90	14,30	114,20	140,40	117,10	23,86	Lobulo Cruz	Bulon (8) / Arandela (8)	Perf. Pas.
STR1-133	49,20	15,90	103,90	129,90	116,60	25,46	Entre Muñones	Bulon (8) / Arandela (8)	Perf. Pas.
STR1-222	49,20	15,90	117,30	148,10	119,20	25,46	Lobulo Cruz		Perf. Pas.
STR1-223	49,20	15,90	174,60	206,40	188,60	25,46	Entre Muñones		Perf. Pas.

4 cubetas ala baja

4 low wing cups

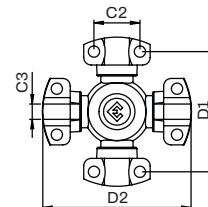


* Ir a pág. 11 para ver métodos de medición *Go to page 11 to check measurement method*

Modelo	Cubeta		Conjunto		Dimensiones		Lubricación	Accesorios	Observaciones
	C2	C3	D1	D2	Largo cruz	Ø muñón			
STR1-220	42,90	14,30	88,90	115,10	96,60	23,86	Lobulo Cruz / Centro Cruz	Seguro 12 (4)	Perf. Ros.
STR1-030	42,90	14,30	114,20	140,40	117,10	23,86	Lobulo Cruz	Seguro 12 (4)	Perf. Ros.
STR1-167	49,20	15,90	117,30	148,10	119,20	25,46	Lobulo Cruz		Perf. Ros.
STR1-172	49,20	15,90	174,60	206,40	188,60	25,46	Entre Muñones		Perf. Ros. / Perf. Pas.
STR1-221	49,20	15,90	174,60	206,40	188,60	25,46	Entre Muñones		Perf. Ros.

2 cubetas block y 2 cubetas ala baja

2 flanged cups and 2 low wing cups

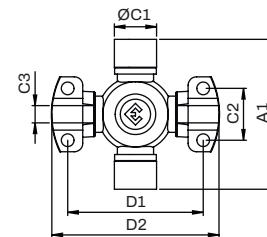


* Ir a pág. 11 para ver métodos de medición *Go to page 11 to check measurement method*

Modelo	Cubeta		Conjunto		Dimensiones		Lubricación	Accesorios	Observaciones
	C2	C3	D1	D2	Largo cruz	Ø muñón			
STR1-215	42,90	14,30	88,90	115,10	96,60	23,86	Lobulo Cruz / Centro Cruz	Seguro 12 (2)	Perf. Ros. / Perf. Pas.
STR1-252	42,90	14,30	88,90	115,10	96,60	23,86	Cara Externa Cubeta		Perf. Ros. / Perf. Pas. / Cuerpo Perforado
STR1-031	42,90	14,30	114,20	140,40	117,10	23,86	Lobulo Cruz	Seguro 12 (4)	Perf. Ros. / Perf. Pas.
STR1-216	49,20	15,90	117,30	148,10	120,05	25,46	Lobulo Cruz		Perf. Ros. / Perf. Pas.
STR1-224	49,20	15,90	174,60	206,40	188,60	25,46	Entre Muñones		Perf. Ros. / Perf. Pas.

2 cubetas block y 2 cubetas lisas

2 flanged cups and 2 plain cups



* Ir a pág. 11 para ver métodos de medición *Go to page 11 to check measurement method*

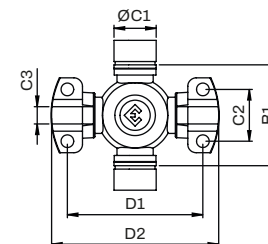
Modelo	Cubeta			Conjunto			Dimensiones		Lubricación	Accesorios	Observaciones
	C1	C2	C3	A1	D1	D2	Largo cruz	Ø muñón			
CR1297	30,18	36,50	9,50	106,10	87,30	107,90	100,00	16,50	Lobulo Cruz	Seguro 01 (2) / Bulon (4) / Arandela (4)	Perf. Pas.
CR1320	32,00	42,90	14,30	112,00	88,90	115,10	95,30/100,00	23,86 / 19,88	Lobulo Cruz		Perf. Pas.
CR1279	34,92	49,20	15,90	126,10	108,00	134,90	116,10	23,86 / 25,45	Lobulo Cruz	Seguro 05 (2) / Bulon (4)	Perf. Pas.
CR1254	41,26	49,20	15,90	142,00	117,30	148,10	133,00	26,70	Entre Muñones	Seguro 02 (2) / Bulon (4)	Perf. Pas.

Modelo	Cubeta			Conjunto			Dimensiones		Lubricación	Accesorios	Observaciones
	C1	C2	C3	A1	D1	D2	Largo cruz	Ø muñón			
STR1-060	34,92	42,90	14,30	126,10	114,20	140,40	117,10	23,86	Lobulo Cruz	Seguro 05 (2)	Perf. Pas.

2 cubetas block y 2 cubetas con ranura

2 flanged cups and 2 grooved cups

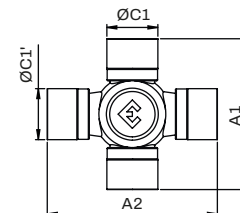
* Ir a pág. 11 para ver métodos de medición *Go to page 11 to check measurement method*



Modelo	Cubeta			Conjunto			Dimensiones		Lubricación	Accesorios	Observaciones
	C1	C2	C3	B1	D1	D2	Largo cruz	Ø muñón			
FE CR4007	33,28	42,90	14,30	106,20	114,20	140,40	128,40/134,10	20,70/23,85	Entre Muñones	Seguro 03 (2)	

4 cubetas lisas y 2 largos distintos

4 plain cups and 2 different lengths



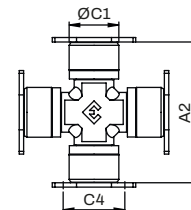
* Ir a pág. 12 para ver métodos de medición *Go to page 12 to check measurement method*

Modelo	Cubeta		Conjunto		Dimensiones		Lubricación	Accesorios
	C1	C1'	A1	A2	Largo cruz	Ø muñón		
CR1301	15,00	15,00	38,00	33,00	30,20 / 35,20	10,00		
CR1012	22,04		59,00	63,00	54,40 / 58,40	12,80	Cara Externa Cubeta	Seguro 08 (4)
CR1253	27,00	27,00	92,00	81,75	75,15 / 85,40	16,90	Lobulo Cruz	Seguro 01 (4)
CR1053	28,56	27,00	92,60	92,00	85,40	16,90	Lobulo Cruz	Seguro 01 (2) / Seguro 05 (2)
CR1259	28,60		67,00	108,00	60,20 / 101,20	18,40	Cara Externa Cubeta	Seguro 02 (4)
CR1248	28,60	31,78	107,90	81,70	74,90 / 101,10	18,45 / 20,30	Centro Cruz	Seguro 01 (2) / Seguro 02 (2)
CR1317	30,00	30,00	96,15	102,60	89,35 / 95,80	19,60	Centro Cruz	Seguro 01 (4)
CR1212	30,18	30,18	92,05	106,25	85,25 / 99,45	19,00	Lobulo Cruz	Seguro 01 (4)
CR1189	31,78	31,78	81,50	109,00	73,50 / 101,00	19,00	Centro Cruz	Seguro 01 (4)
CR1285	33,00	30,20	93,00	106,10	85,40 / 98,50	19,60	Lobulo Cruz	Seguro 05 (4)

Modelo	Cubeta		Conjunto		Dimensiones		Lubricación	Accesorios
	C1	C1'	A1	A2	Largo cruz	Ø muñón		
EP1-253	27,00	27,00	92,00	81,75	84,00 / 73,75	16,90	Lobulo Cruz	Seguro 01 (4)

4 cubetas lisas con plato traba

4 plain cups with retainer plates



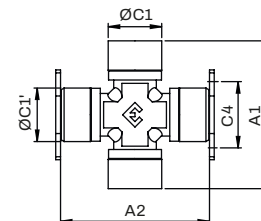
* Ir a pág. 12 para ver métodos de medición *Go to page 12 to check measurement method*

Modelo	Cubeta	Conjunto	Dimensiones		Lubricación	Accesorios
	C1	A2	Largo cruz	Ø muñón		
STR1-058	47,64	134,70	123,90	32,45	Lobulo Cruz	Seguro 13 (4) / Seguro 10 (4) / Bulon (8)
STR1-099	49,20	154,70	142,50	33,04	Entre Muñones	Seguro 13 (4) / Seguro 09 (4) / Bulon (8)
STR1-255	49,20	177,80	165,60	33,04	Entre Muñones	Seguro 13 (4) / Seguro 09 (4) / Bulon (8)
STR1-098	49,20	191,70	179,40	33,04	Entre Muñones	Seguro 13 (4) / Seguro 09 (4) / Bulon (8)
STR1-282	55,00	164,20	149,20	34,32	Centro Cruz	Seguro 15 (4) / Bulon (8)

2 cubetas lisas y 2 cubetas lisas con plato traba

2 plain cups and 2 plain cups with retainer plates

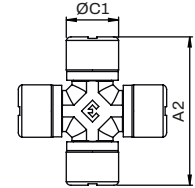
* Ir a pág. 12 para ver métodos de medición *Go to page 12 to check measurement method*



Modelo	Cubeta	Conjunto		Dimensiones		Lubricación	Accesorios
	C1	A1	A2	Largo cruz	Ø muñón		
STR1-164	47,64	134,9	134,7	123,90	32,45	Lobulo Cruz	Seguro 10 (2) / Seguro 13 (2) / Bulon (4)
STR1-202	49,20	157,1	154,7	142,50	33,04	Entre Muñones	Seguro 09 (2) / Seguro 13 (2) / Bulon (4)
STR1-316	49,20	177,8	177,8	165,60	33,04	Entre Muñones	Seguro 09 (2) / Seguro 13 (2) / Bulon (4)
STR1-192	49,20	194,1	191,7	179,40	33,04	Entre Muñones	Seguro 09 (2) / Seguro 13 (2) / Bulon (4)

4 cubetas lisas para plato traba

4 plain cups for retainer plates



* Ir a pág. 13 para ver métodos de medición *Go to page 13 to check measurement method*

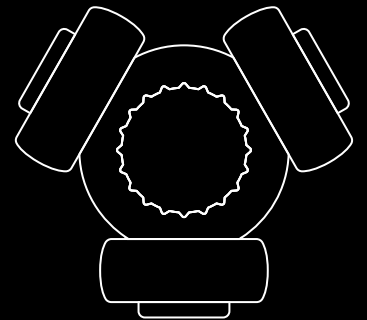
Modelo	Cubeta	Conjunto	Dimensiones		Lubricación	Accesorios	Observaciones
	C1	A2	Largo cruz	Ø muñón			
CR1140	35,00	98,00	91,00	22,20	Lobulo Cruz		
CR1134	39,00	118,00	108,00	24,60	Centro Cruz		
CR1023	39,70	115,85	105,80	26,20	Lobulo Cruz		
CR1112	40,00	118,00	108,00	26,20	Lobulo Cruz	Seguro 11 (4) / Seguro 16 (4) / Bulon (8)	
CR1206	44,00	126,00	116,00	29,40	Centro Cruz	Seguro 14 (4) / Bulon (12)	
CR1211	49,00	155,50	145,10	33,40	Entre Muñones		
CR1135	50,00	135,10	125,10	33,40	Centro Cruz		
CR1209	50,00	152,60	142,60	33,40	Centro Cruz	Seguro 14 (4) / Bulon (12)	
CR1136	50,00	155,00	145,00	33,40	Centro Cruz		

Modelo	Cubeta	Conjunto	Dimensiones		Lubricación	Accesorios	Observaciones
	C1	A2	Largo cruz	Ø muñón			
STR1-260	49,20	138,80	125,50	33,04	Centro Cruz	Seguro 15 (4) / Bulon (8)	
STR1-207	57,00	152,70	140,70	40,70	Centro Cruz	Seguro 14 (4) / Bulon (12)	2 Hileras de rodillos

Modelo	Cubeta	Conjunto	Dimensiones		Lubricación	Accesorios	Observaciones
	C1	A2	Largo cruz	Ø muñón			
STR1-203	59,00	167,50	155,90	42,30	Entre Muñones		
STR1-037	59,98	170,00	158,40	42,30	Centro Cruz		
STR1-240	60,00	163,00	149,00	38,14	Centro Cruz	Seguro 15 (4) / Bulon (8)	

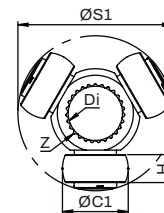
Tricetas

Tripod Joints



3 cubetas tipo anillo

Tripod joints with bearings



* Ir a pág. 13 para ver métodos de medición *Go to page 13 to check measurement method*

Modelo	Conjunto					Observaciones
	C1	Z	H	S1	Di	
TR1104	25,48	20	8,70	55,30	20,65	
TR3130	27,75	27	9	59,90	21,10	Con rebaje
TR1197	27,78	19	9,10	59,70	19,95	
TR1184	27,78	20	9,10	59,70	20,65	Con rebaje
FE TR5004	27,92	20	10,50	61,30	20,60	A Buje
TR1036	27,98	20	10,50	59,70	20,60	Con rebaje
TR1036E	27,98	20	10,50	59,70	20,60	
TR1234	29,06	19	9,90	59,70	19,90	
TR1238	29,18	20	9,60	58,20	20,60	
TR3121	29,35	19	9,90	58,60	20,70	
TR1190	29,51	19	9,90	59,70	19,90	
TR1100	29,93	20	11,90	66,20	20,60	
TR1181	29,93	21	11,90	67,80	21,20	
TR1108	29,93	22	11,90	65,90	22,80	
TR3079	29,93	22	11,90	67,80	22,80	

Modelo	Conjunto					Observaciones
	C1	Z	H	S1	Di	
TR1187	29,93	22	11,90	70,20	22,80	
TR1174	29,93	23	11,90	69,30	22,70	Con rebaje
TR1199	29,93	24	11,90	70,00	24,80	
TR1188	29,93	28	11,90	66,60	21,40	Con rebaje
TR1177	29,93	29	11,90	67,80	22,10	
TR1236	29,93	30	11,90	67,10	23,10	
TR1101	29,93	30	11,90	67,10	23,50	
TR3068	30,05	19	8,90	58,90	19,90	
TR1213	30,43	21	10,90	61,10	21,20	
TR3112	31,89	30	10,60	66,70	23,20	
TR3115	31,90	29	10,50	64,10	22,60	
TR3075	31,93	22	10,90	65,50	22,80	
FE TR5005	31,95	20	10,60	62,20	20,60	A Buje
TR1103	31,95	20	10,60	62,20	20,65	
TR1103E	31,95	20	10,60	62,20	20,65	Con rebaje
TR3062	31,95	21	10,60	61,00	21,60	
TR1155	31,95	22	10,60	61,20	22,80	
FE TR5006	31,95	22	10,60	61,20	22,80	A Buje
TR3069	31,95	28	10,60	61,50	21,60	
TR1185	32,01	22	10,60	65,90	22,80	
TR3080	32,37	28	8,50	56,80	21,40	

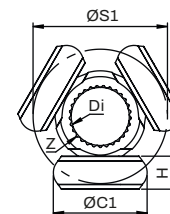
Modelo	Conjunto					Observaciones
	C1	Z	H	S1	Di	
TR1186	32,38	22	10,60	64,70	22,80	
TR1186E	32,38	22	10,60	64,70	22,80	Con rebaje
TR3084	32,47	22	10,90	66,00	22,80	
TR3120	32,96	23	11,80	67,10	23,65	
TR1173	32,97	29	12,60	66,50	22,40	
TR1154	32,97	34	13,20	70,20	24,80	
TR1232	33,13	23	12,90	67,80	22,10	
TR1262	33,89	23	11,20	67,70	23,65	
TR1229	33,95	23	11,80	67,80	23,65	
TR1194	33,95	23	14,40	74,20	23,65	
TR1161	33,95	24	14,40	76,50	23,20	Con rebaje
TR1162	33,95	25	14,00	79,90	25,90	
FE TR5002	33,95	27	13,50	79,90	28,00	
TR1109	33,95	27	14,40	79,90	28,00	
FE TR5003	33,95	30	12,80	76,30	31,10	Con rebaje
TR1230	33,95	30	14,40	84,10	31,10	
TR1159	33,97	29	13,80	79,70	22,10	Con rebaje
TR1239	33,98	29	12,90	73,30	22,10	
TR3116	34,95	24	12,50	70,90	25,00	
TR3108	34,98	22	9,40	62,50	22,70	
TR3101	35,15	29	10,50	61,10	22,50	

Modelo	Conjunto					Observaciones
	C1	Z	H	S1	Di	
TR3088	35,37	30	9,00	60,30	23,15	
TR3070	35,48	24	11,70	70,00	24,80	
TR1200	35,48	30	11,70	69,40	23,10	
TR1249	35,58	32	12,20	70,20	24,70	Con rebaje
TR3118	35,90	22	11,00	61,20	22,80	
TR3107	36,48	25	12,30	71,80	25,70	
TR3100	36,90	34	12,30	71,70	24,90	
TR3087E	36,90	34	12,50	71,80	26,50	
TR3087	36,90	34	15,40	84,20	26,50	
TR1242	36,95	23	12,00	72,20	24,60	
TR1235	36,98	32	15,00	80,10	24,70	Con rebaje
TR3094	37,00	30	12,00	71,50	23,55	
TR1160	37,00	32	15,30	84,10	24,70	Con rebaje
TR3103	37,06	27	12,30	78,70	28,00	
TR1237	37,10	25	12,20	71,20	25,80	
TR1110	37,10	25	12,20	73,10	25,80	
FE TR5007	37,10	27	13,50	79,90	28,00	
TR1198	37,10	32	12,20	72,00	24,70	Con rebaje
TR1198E	37,10	32	12,20	72,00	24,70	
TR3105	37,43	29	9,20	59,40	22,50	
TR3081	37,48	33	9,80	64,70	25,70	

Modelo	Conjunto					Observaciones
	C1	Z	H	S1	Di	
TR3085	37,49	28	9,20	59,40	21,60	
TR1171	38,12	23	12,30	72,70	22,70	Con rebaje
TR1170	38,78	39	13,70	78,50	28,60	
TR3102	39,19	24	11,60	67,40	24,90	
TR3109	39,65	24	13,40	67,80	24,80	
TR3092	39,67	34	13,30	76,40	26,50	
TR3086	42,10	29	14,90	82,80	29,80	
TR3104	43,59	27	13,30	76,80	28,00	
TR3106	47,93	45	16,00	88,10	33,60	
TR3114	47,95	24	16,00	89,50	30,30	
TR1158	50,18	37	16,10	86,40	27,25	
TR1241	50,18	45	15,70	90,20	33,20	

3 cubetas tipo anillo oscilante

Tripod joints with oscillating bearings



* Ir a pág. 13 para ver métodos de medición *Go to page 11 to check measurement method*

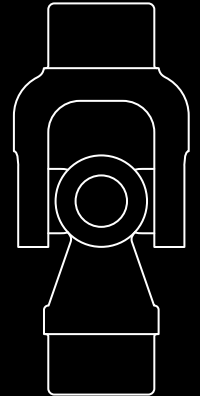
Modelo	Conjunto					Observaciones
	C1	Z	H	S1	Di	
TR3093	34,50	30	8,00	65,00	23,80	Con rebaje
TR3097	36,58	30	8,00	65,50	23,80	
TR3067	38,00	32	10,00	68,10	24,90	Con rebaje
TR3091	38,00	32	14,90	64,50	24,90	A Buje
TR3095	38,03	30	10,00	65,50	23,80	Con rebaje
TR3065	38,05	32	12,00	64,70	25,10	
TR3056	38,05	33	12,00	64,10	25,90	
TR3077	38,14	22	13,00	54,40	22,80	
TR3083	38,90	29	13,00	56,30	22,50	
TR3063	39,30	30	13,00	52,30	23,50	
TR3099	39,57	30	13,00	63,40	23,40	
TR3082	39,90	22	13,00	54,50	22,80	
TR3064	39,95	23	13,00	54,50	23,80	
TR3125	39,95	29	13,00	54,50	22,50	
TR3059	41,00	25	10,00	68,70	25,40	

Modelo	Conjunto					Observaciones
	C1	Z	H	S1	Di	
TR3060	41,00	34	10,00	68,00	26,50	
TR3066	41,60	24	14,00	58,30	24,80	
TR3129	41,60	26	14,00	64,40	26,80	
TR3061	41,60	32	14,00	59,40	24,70	
TR3117	42,17	32	14,00	69,20	24,90	
TR3123	43,00	25	14,00	66,50	25,70	
TR3110	43,18	24	14,40	58,20	24,80	
TR3057	43,20	26	14,60	60,70	26,95	
TR3078	43,20	27	14,40	60,00	26,00	
TR3058	43,20	34	14,60	60,70	26,50	
TR3111	43,25	28	14,50	65,80	27,40	
TR3127	43,28	33	14,40	61,20	24,30	
TR3089	44,00	31	14,70	60,90	24,10	
TR3073	44,25	33	14,20	74,20	25,80	Con rebaje
TR3119	44,30	33	14,80	71,40	25,80	
TR3071	44,90	26	15,80	64,50	26,90	
TR3098	45,41	34	14,40	60,50	26,50	
TR3096	45,76	35	10,00	74,00	27,50	
TR3072	46,05	35	15,00	74,00	27,50	Con rebaje
TR3076	46,75	27	16,20	67,20	28,00	
TR3090	47,15	34	15,80	64,30	26,70	

Modelo	Conjunto					Observaciones
	C1	Z	H	S1	Di	
TR3122	47,80	36	16,15	72,50	28,00	
TR3124	48,25	28	17,00	69,90	29,00	
TR3074	48,30	29	10,50	61,10	22,50	
TR3128	48,32	27	17,00	69,90	27,75	
TR3126	49,50	36	9,00	60,30	23,15	
TR3113	50,48	29	11,70	70,00	24,80	

Movimientos Universales

U-Joint Couplings



Movimientos universales

U-Joint Couplings

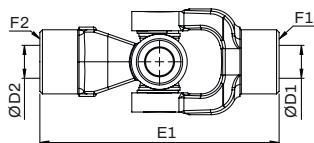


Figura 1

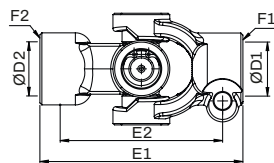


Figura 2

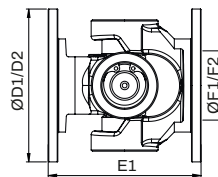


Figura 3

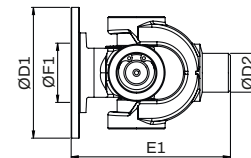


Figura 4

* Ir a pág. 14 y 15 para ver métodos de medición *Go to page 14 and 15 to check measurement method*

Modelo	Figura	Dimensiones Ensamblaje						Observaciones
		D1	D2	E1	E2	F1	F2	
MU2001	1	21,60	21,60	113,00		12	12	CR1040
MU2002	1	21,60	25,85	132,00		12	25	CR1040
MU2003	1	25,85	25,85	139,00		25	25	CR1040
MU2004	2	23,30	23,30	132,00	112,00	75	75	CR1032
MU2005	2	23,30	23,30	132,00	112,00	75	75	CR1032
MU2006	2	24,63	24,63	142,00	113,00	79	79	CR1050
MU2007	1	19,00	19,00	138,00				CR1047
MU2008	2	16,60	16,60	93,50				CR1219
MU2009	2	22,23	22,23	130,00	100,00			CR1089

Modelo	Figura	Dimensiones Ensamblaje						Observaciones
		D1	D2	E1	E2	F1	F2	
MU2010	2	23,30	24,65	132,00	112,00	75	79	CR1032
MU2011	2	24,63	24,62	100,00	80,00	79	79	CR1124I
MU2012	2	22,80	22,80	130,00	100,00	22	22	CR1089
MU2013	2	24,65	24,65	118,00		79	79	CR1089
MU2019	3	64,00	64,00	64,00	98,00	37	37	CR1124I
MU2020	4	64,00	19,00	78,00		37		CR1124I
MU2027	1	22,40	22,40	100,00				CR1124I

FE

Accesorios

Accessories



Seguro 01



Seguro 02



Seguro 03



Seguro 04



Seguro 05



Seguro 07



Seguro 08



Seguro 09



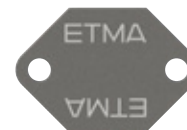
Seguro 10



Seguro 11



Seguro 12



Seguro 13



Seguro 14



Seguro 15



Seguro 16



Arandela



Bulón

Equivalencias

Equivalencies

ETMA	Toledo	500 Millas
CR1001ACXL	CRT-001ACXL	CR1501ACXL
CR1001BALXL	CRT-001BALXL	CR1501BALXL
CR1001BXL	CRT-001BXL	CR1501BXL
CR1001LXV	CRT-001LXV	CR1501LXV
CR1001LXVAD	CRT-001LXVAD	CR1501LXVAD
CR1001XL	CRT-001XL	CR1501XL
CR1002	CRT-002	CR1502
CR1002AC	CRT-002AC	CR1502AC
CR1002B	CRT-002B	CR1502B
CR1002LXV	CRT-002LXV	CR1502LXV
CR1003	CRT-003	CR1503
CR1003AC	CRT-003AC	CR1503AC
CR1003AD	CRT-003AD	CR1503AD
CR1003B	CRT-003B	CR1503B
CR1003E	CRT-003E	CR1503E
CR1003LXV	CRT-003LXV	CR1503LXV
CR1004	CRT-004	CR1504
CR1004AC	CRT-004AC	CR1504AC
CR1004AD	CRT-004AD	CR1504AD
CR1004B	CRT-004B	CR1504B
CR1004LXV	CRT-004LXV	CR1504LXV
CR1005	CRT-005	CR1505

ETMA	Toledo	500 Millas
CR1006	CRT-006	CR1506
CR1007	CRT-007	CR1507
CR1008	CRT-008	CR1508
CR1009	CRT-009	CR1509
CR1010	CRT-010	CR1510
CR1011	CRT-011	CR1511
CR1012	CRT-012	CR1512
CR1013	CRT-013	CR1513
CR1014	CRT-014	CR1514
CR1015	CRT-015	CR1515
CR1017	CRT-017	CR1517
CR1018	CRT-018	CR1518
CR1019	CRT-019	CR1519
CR1020	CRT-020	CR1520
CR1022	CRT-022	CR1522
CR1023	CRT-023	CR1523
CR1024	CRT-024	CR1524
CR1024B	CRT-024B	CR1524B
CR1024E	CRT-024E	CR1524E
CR1024LXV	CRT-024LXV	CR1524LXV
CR1025	CRT-025	CR1525
CR1026	CRT-026	CR1526

ETMA	Toledo	500 Millas
CR1027	CRT-027	CR1527
CR1028	CRT-028	CR1528
CR1029	CRT-029	CR1529
CR1029E	CRT-029E	CR1529E
CR1032	CRT-032	CR1532
CR1032E	CRT-032E	CR1532E
CR1034	CRT-034	CR1534
CR1035	CRT-035	CR1535
CR1038	CRT-038	CR1538
CR1039.47C	CRT-039.47C	CR1539.47C
CR1039.47L	CRT-039.47L	CR1539.47L
CR1039.48C	CRT-039.48C	CR1539.48C
CR1039.48L	CRT-039.48L	CR1539.48L
CR1040	CRT-040	CR1540
CR1042	CRT-042	CR1542
CR1042AC	CRT-042AC	CR1542AC
CR1042E	CRT-042E	CR1542E
CR1043	CRT-043	CR1543
CR1044	CRT-044	CR1544
CR1045	CRT-045	CR1545
CR1045LXV	CRT-045LXV	CR1545LXV
CR1046	CRT-046	CR1546

ETMA	Toledo	500 Millas
CR1047	CRT-047	CR1547
CR1049	CRT-049	CR1549
CR1049LXV	CRT-049LXV	CR1549LXV
CR1049LXVAD	CRT-049LXVAD	CR1549LXVAD
CR1050	CRT-050	CR1550
CR1051	CRT-051	CR1551
CR1052	CRT-052	CR1552
CR1053	CRT-053	CR1553
CR1053E	CRT-053E	CR1553E
CR1054I	CRT-054I	CR1554I
CR1055	CRT-055	CR1555
CR1056	CRT-056	CR1556
CR1057	CRT-057	CR1557
CR1061	CRT-061	CR1561
CR1062	CRT-062	CR1562
CR1063	CRT-063	CR1563
CR1063AC	CRT-063AC	CR1563AC
CR1064	CRT-064	CR1564
CR1065	CRT-065	CR1565
CR1066	CRT-066	CR1566
CR1067	CRT-067	CR1567
CR1068	CRT-068	CR1568

ETMA	Toledo	500 Millas
CR1069	CRT-069	CR1569
CR1070	CRT-070	CR1570
CR1071	CRT-071	CR1571
CR1072	CRT-072	CR1572
CR1073	CRT-073	CR1573
CR1076	CRT-076	CR1576
CR1078	CRT-078	CR1578
CR1082	CRT-082	CR1582
CR1086	CRT-086	CR1586
CR1086AD	CRT-086AD	CR1586AD
CR1087	CRT-087	CR1587
CR1088	CRT-088	CR1588
CR1089	CRT-089	CR1589
CR1090	CRT-090	CR1590
CR1092	CRT-092	CR1592
CR1093	CRT-093	CR1593
CR1093AC	CRT-093AC	CR1593AC
CR1094	CRT-094	CR1594
CR1095	CRT-095	CR1595
CR1096	CRT-096	CR1596
CR1096AC	CRT-096AC	CR1596AC
CR1096LXV	CRT-096LXV	CR1596LXV

ETMA	Toledo	500 Millas
CR1097	CRT-097	CR1597
CR1102	CRT-102	CR15102
CR1106	CRT-106	CR15106
CR1107	CRT-107	CR15107
CR1107AD	CRT-107AD	CR15107AD
CR1112	CRT-112	CR15112
CR1113	CRT-113	CR15113
CR1114	CRT-114	CR15114
CR1117	CRT-117	CR15117
CR1118	CRT-118	CR15118
CR1120	CRT-120	CR15120
CR1124AC	CRT-124AC	CR15124AC
CR1124I	CRT-124I	CR15124I
CR1126	CRT-126	CR15126
CR1127	CRT-127	CR15127
CR1128	CRT-128	CR15128
CR1134	CRT-134	CR15134
CR1135	CRT-135	CR15135
CR1136	CRT-136	CR15136
CR1137	CRT-137	CR15137
CR1138	CRT-138	CR15138
CR1139	CRT-139	CR15139

ETMA	Toledo	500 Millas
CR1140	CRT-140	CR15140
CR1141	CRT-141	CR15141
CR1142	CRT-142	CR15142
CR1143	CRT-143	CR15143
CR1144	CRT-144	CR15144
CR1145	CRT-145	CR15145
CR1146	CRT-146	CR15146
CR1147	CRT-147	CR15147
CR1148	CRT-148	CR15148
CR1149	CRT-149	CR15149
CR1150	CRT-150	CR15150
CR1151	CRT-151	CR15151
CR1152	CRT-152	CR15152
CR1153	CRT-153	CR15153
CR1156	CRT-156	CR15156
CR1157	CRT-157	CR15157
CR1163	CRT-163	CR15163
CR1165	CRT-165	CR15165
CR1166	CRT-166	CR15166
CR1168	CRT-168	CR15168
CR1169	CRT-169	CR15169
CR1175	CRT-175	CR15175

ETMA	Toledo	500 Millas
CR1176	CRT-176	CR15176
CR1178	CRT-178	CR15178
CR1179	CRT-179	CR15179
CR1180	CRT-180	CR15180
CR1182	CRT-182	CR15182
CR1189	CRT-189	CR15189
CR1196	CRT-196	CR15196
CR1201	CRT-201	CR15201
CR1204	CRT-204	CR15204
CR1205	CRT-205	CR15205
CR1206	CRT-206	CR15206
CR1207	CRT-207	CR15207
CR1208	CRT-208	CR15208
CR1209	CRT-209	CR15209
CR1210	CRT-210	CR15210
CR1211	CRT-211	CR15211
CR1212	CRT-212	CR15212
CR1214	CRT-214	CR15214
CR1217	CRT-217	CR15217
CR1218	CRT-218	CR15218
CR1219	CRT-219	CR15219
CR1225	CRT-225	CR15225

ETMA	Toledo	500 Millas
CR1226	CRT-226	CR15226
CR1227I	CRT-227	CR15227
CR1228	CRT-228	CR15228
CR1231	CRT-231	CR15231
CR1233	CRT-233	CR15233
CR1243	CRT-243	CR15243
CR1244	CRT-244	CR15244
CR1245	CRT-245	CR15245
CR1246	CRT-246	CR15246
CR1247	CRT-247	CR15247
CR1248	CRT-248	CR15248
CR1250	CRT-250	CR15250
CR1251	CRT-251	CR15251
CR1253	CRT-253	CR15253
CR1254	CRT-254	CR15254
CR1258	CRT-258	CR15258
CR1259	CRT-259	CR15259
CR1261	CRT-261	CR15261
CR1264	CRT-264	CR15264
CR1266	CRT-266	CR15266
CR1267	CRT-267	CR15267
CR1268	CRT-268	CR15268

ETMA	Toledo	500 Millas
CR1269	CRT-269	CR15269
CR1270	CRT-270	CR15270
CR1272	CRT-272	CR15272
CR1272AL	CRT-272AL	CR15272AL
CR1273	CRT-273	CR15273
CR1274	CRT-274	CR15274
CR1275	CRT-275	CR15275
CR1276	CRT-276	CR15276
CR1278	CRT-278	CR15278
CR1278AD	CRT-278AD	CR15278AD
CR1279	CRT-279	CR15279
CR1280	CRT-280	CR15280
CR1281	CRT-281	CR15281
CR1281AD	CRT-281AD	CR15281AD
CR1284	CRT-284	CR15284
CR1285	CRT-285	CR15285
CR1286	CRT-286	CR15286
CR1287	CRT-287	CR15287
CR1288	CRT-288	CR15288
CR1289	CRT-289	CR15289
CR1290	CTR-290	CR15290
CR1291	CTR-291	CR15291

ETMA	Toledo	500 Millas
CR1292	CRT-292	CR15292
CR1293	CRT-293	CR15293
CR1295	CRT-295	CR15295
CR1296	CRT-296	CR15296
CR1297	CRT-297	CR15297
CR1298	CRT-298	CR15298
CR1299	CRT-299	CR15299
CR1300	CRT-300	CR15300
CR1301	CRT-301	CR35301
CR1302	CRT-302	CR15302
MU2001	MUT-001	MU2501
MU2002	MUT-002	MU2502
MU2003	MUT-003	MU2503
MU2004	MUT-004	MU2504
MU2005	MUT-005	MU2505
MU2006	MUT-006	MU2506
MU2007	MUT-007	MU2507
MU2008	MUT-008	MU2508
MU2009	MUT-009	MU2509
MU2010	MUT-010	MU2510
MU2011	MUT-011	MU2511
MU2012	MUT-012	MU2512

ETMA	Toledo	500 Millas
MU2013	MUT-013	MU2513
MU2019	MUT-019	MU2519
MU2020	MUT-020	MU2520
MU2027	MUT-027	MU2527
TR1036	TRT-036	TR1536
TR1036E	TRT-036E	TR1536E
TR1100	TRT-100	TR15100
TR1101	TRT-101	TR15101
TR1103	TRT-103	TR15103
TR1103E	TRT-103E	TR15103E
TR1104	TRT-104	TR15104
TR1108	TRT-108	TR15108
TR1109	TRT-109	TR15109
TR1110	TRT-110	TR15110
TR1154	TRT-154	TR15154
TR1155	TRT-155	TR15155
TR1158	TRT-158	TR15158
TR1159	TRT-159	TR15159
TR1160	TRT-160	TR15160
TR1161	TRT-161	TR15161
TR1162	TRT-162	TR15162
TR1170	TRT-170	TR15170

ETMA	Toledo	500 Millas
TR1171	TRT-171	TR15171
TR1173	TRT-173	TR15173
TR1174	TRT-174	TR15174
TR1177	TRT-177	TR15177
TR1181	TRT-181	TR15181
TR1184	TRT-184	TR15184
TR1185	TRT-185	TR15185
TR1186	TRT-186	TR15186
TR1186E	TRT-186E	TR15186E
TR1187	TRT-187	TR15187
TR1188	TRT-188	TR15188
TR1190	TRT-190	TR15190
TR1194	TRT-194	TR15194
TR1197	TRT-197	TR15197
TR1198	TRT-198	TR15198
TR1198E	TRT-198E	TR15198E
TR1199	TRT-199	TR15199
TR1200	TRT-200	TR15200
TR1213	TRT-213	TR15213
TR1229	TRT-229	TR15229
TR1230	TRT-230	TR15230
TR1232	TRT-232	TR15232

ETMA	Toledo	500 Millas
TR1234	TRT-234	TR15234
TR1235	TRT-235	TR15235
TR1236	TRT-236	TR15236
TR1237	TRT-237	TR15237
TR1238	TRT-238	TR15238
TR1239	TRT-239	TR15239
TR1241	TRT-241	TR15241
TR1242	TRT-242	TR35242
TR1249	TRT-249	TR15249
TR1262	TRT-262	TR15262
TR3056	TRT-3056	TR3556
TR3057	TRT-3057	TR3557
TR3058	TRT-3058	TR3558
TR3059	TRT-3059	TR3559
TR3060	TRT-3060	TR3560
TR3061	TRT-3061	TR3561
TR3062	TRT-3062	TR3562
TR3063	TRT-3063	TR3563
TR3064	TRT-3064	TR3564
TR3065	TRT-3065	TR3565
TR3066	TRT-3066	TR3566
TR3067	TRT-3067	TR3567

ETMA	Toledo	500 Millas
TR3068	TRT-3068	TR3568
TR3069	TRT-3069	TR3569
TR3070	TRT-3070	TR3570
TR3071	TRT-3071	TR3571
TR3072	TRT-3072	TR3572
TR3073	TRT-3073	TR3573
TR3074	TRT-3074	TR3574
TR3075	TRT-3075	TR3575
TR3076	TRT-3076	TR3576
TR3077	TRT-3077	TR3577
TR3078	TRT-3078	TR3578
TR3079	TRT-3079	TR3579
TR3080	TRT-3080	TR3580
TR3081	TRT-3081	TR3581
TR3082	TRT-3082	TR3582
TR3083	TRT-3083	TR3583
TR3084	TRT-3084	TR3584
TR3085	TRT-3085	TR3585
TR3086	TRT-3086	TR3586
TR3087	TRT-3087	TR3587
TR3087E	TRT-3087E	TR3587E
TR3088	TRT-3088	TR3588

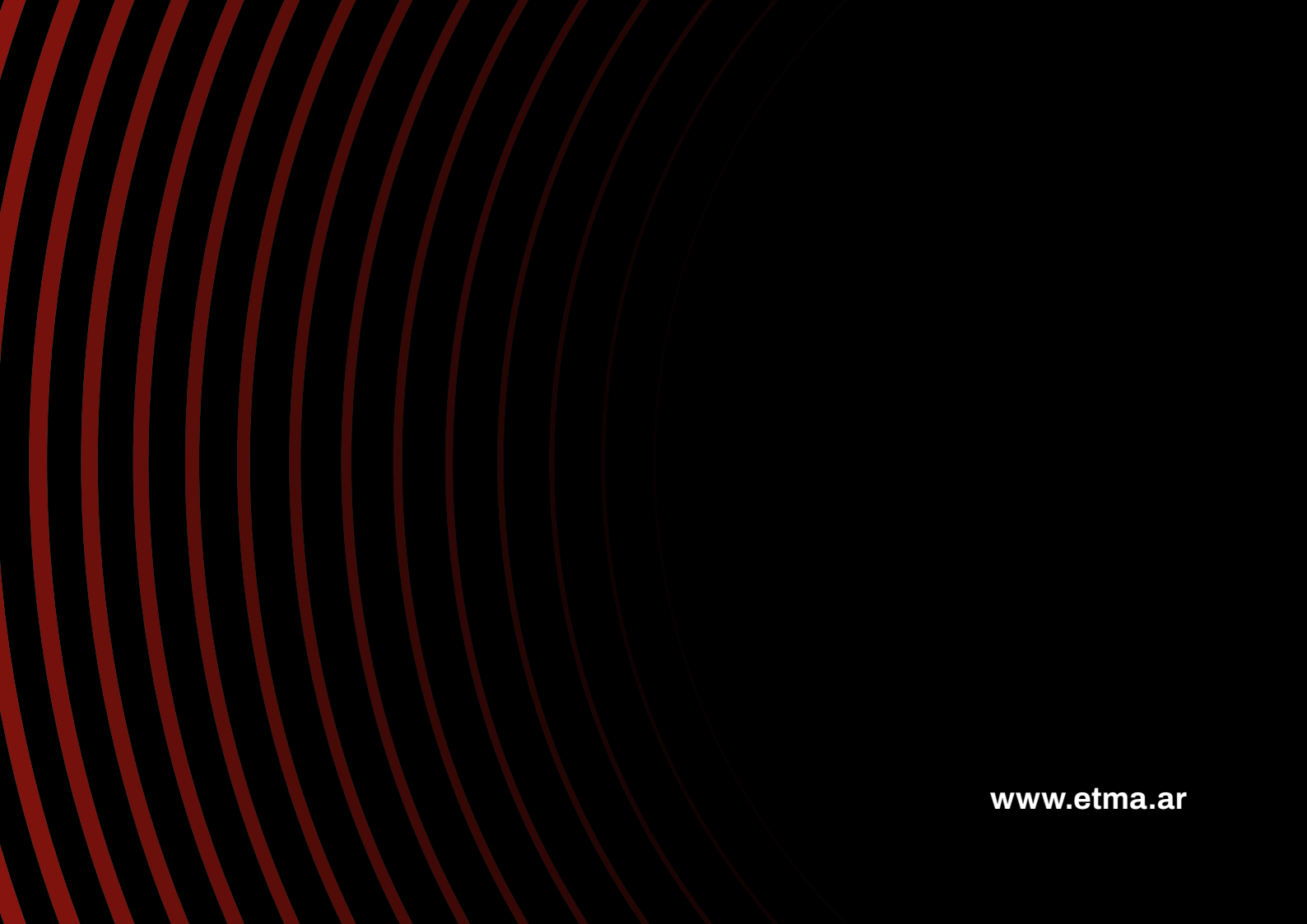
ETMA	Toledo	500 Millas
TR3089	TRT-3089	TR3589
TR3090	TRT-3090	TR3590
TR3091	TRT-3091	TR3591
TR3092	TRT-3092	TR3592
TR3093	TRT-3091	TR3591
TR3094	TRT-3094	TR3594
TR3095	TRT-3067	TR3567
TR3096	TRT-3096	TR3596
TR3097	TRT-3097	TR3597
TR3098	TRT-3073	TR3573
TR3100	TRT-3100	TR35100
TR3101	TRT-3101	TR35101
TR3102	TRT-3102	TR35102
TR3103	TRT-3103	TR35103
TR3104	TRT-3104	TR35104
TR3105	TRT-3105	TR35105
TR3106	TRT-3106	TR35106
TR3107	TRT-3107	TR35107
TR3108	TRT-3108	TR35108
TR3109	TRT-3109	TR35109
TR3110	TRT-3110	TR35110
TR3111	TRT-3111	TR35111

ETMA	Toledo	500 Millas
TR3112	TRT-3112	TR35112
TR3113	TRT-3113	TR35113
TR3114	TRT-114	TR35114
TR3115	TRT-3115	TR35115
TR3116	TRT-116	TR15116
TR3117	TRT-3117	TR35117
TR3118	TRT-3118	TR35118
TR3119	TRT-3119	TR35119
TR3120	TRT-3120	TR35120



**Encontrá tu pieza
más fácil que nunca.**

Ingresa a etma.ar/catalogo-online y descubrí nuestro catálogo online.



www.etma.ar